

# ***ALIGNMENT RELIABILITY CENTER 4.0***

安装手册

# ALIGNMENT RELIABILITY CENTER 4.0

## 安装手册

您可在找到成功安装程序所需的所有必要信息。

Fluke Deutschland GmbH

Freisinger Str. 34

85737 Ismaning, Deutschland

电话 +49 89 99616-0

网络 [www.pruftechnik.com](http://www.pruftechnik.com)

2025年10月版

订购编号:DOC 17.100.cn

软件版本3.1.0

## 系统要求

	Windows 10, Windows 11
操作系统	不支持 : Windows 7, Windows 8, Windows 8 RT和Windows RT 8.1
屏幕分辨率	1280 x 1024
CPU	Intel或AMD( x86或x86-64)
RAM	至少 1 GB
剩余空间	至少 500 MB
接口	USB、蓝牙或WIFI, 取决于仪器
安装	网络

# 设计和安装

## 设计

软件采用模块化设计。目前, 该应用程序已包含“轴对中”功能。更多应用程序即将推出。

**ARC 4.0** 为免费版本。在**ARC 4.0**与普卢福测量仪器之间或与云端进行数据交换需要付费。要使用全部功能, 必须为具有**ARC 4.0**的仪器通信获得许可。

可以在Fluke Deutschland GmbH订购用于测量仪器与**ARC 4.0**之间进行通信的许可。

## ARC 4.0 安装

借助**ARC 4.0U**盘安装**ARC 4.0**。

1.将**ARC 4.0U**盘插入您的USB驱动器。

2.点击\*.exe文件。

3.选择安装语言。

安装向导自动启动。完全按照安装程序说明进行操作。

4.点击“确定”(OK)与“下一步”(Next)按钮。

5.点击按钮“安装”。

6.点击按钮“完成”。

## ARC 4.0 启动

在桌面上点击**ARC 4.0**图标。

## 保存变更, 并撤销

使用组合键“Ctrl”+“S”, 以保存输入。使用组合键“Ctrl”+“Z”, 以撤销更改。

## ARC 4.0 退出

- 1.选择菜单栏左侧的ARC 4.0图标。
- 2.选择菜单项“退出”(Exit)。



## 授权设备通信

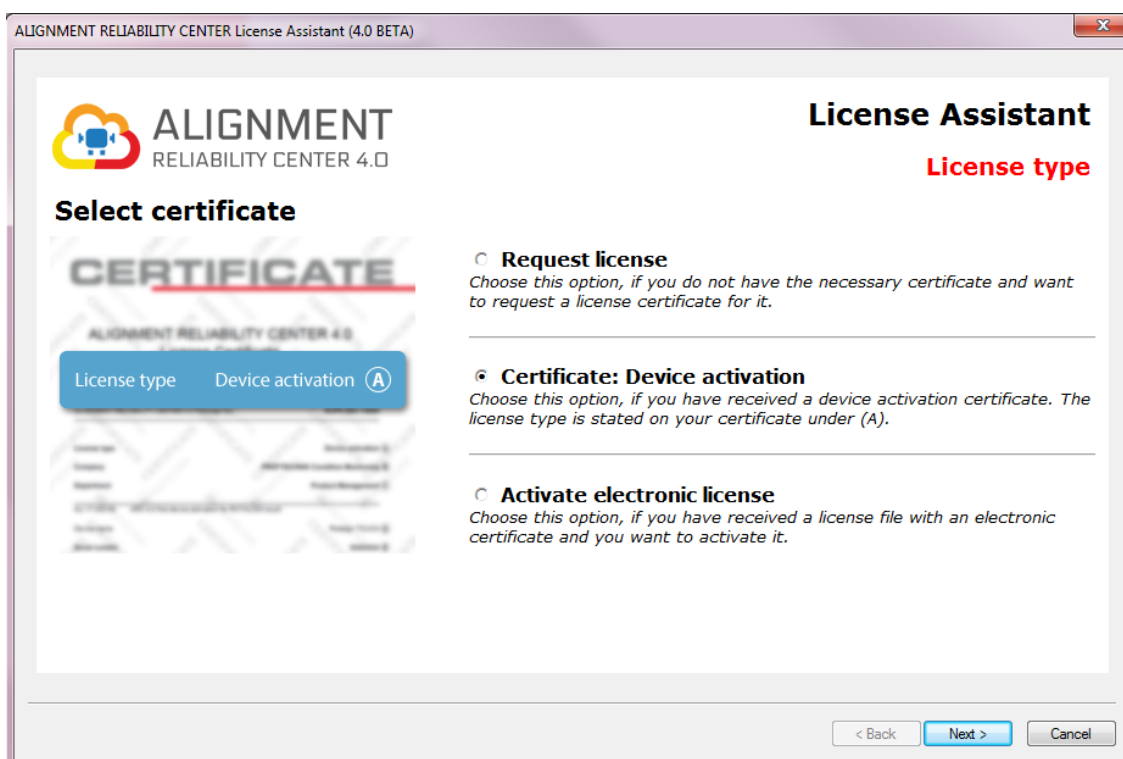
为了注册您的Fluke Deutschland GmbH仪器，并与ARC 4.0进行通信，您需要一个有效的许可证证书。

为此，请联系您当地的Fluke Deutschland GmbH联系人。准备好用于注册的测量仪器序列号。序列号可在仪器底部的铭牌上找到。许可证证书将通过电子邮件发送。

您可能会收到\*.ACRLicense格式的电子许可证文件，您最好将其保存在您的电脑上。

## 注册普卢福测量仪器

- 1.选择菜单栏左侧的ARC 4.0图标。
- 2.选择菜单项“注册.....”(Registration)。“许可证向导”(License Assistant)窗口打开。



3.选择“设备激活许可证”( **Certificate: Device aktivation resp. Activate electronic license**)

4.点击按钮“继续”( **Next >**)。

5.输入您公司的名称和您的部门( 请参见许可证证书**B**和**C**行)。

6.点击按钮“继续”( **Next >**)。

7.选择您的仪器( 请参见许可证证书**D**行)。

8.点击按钮“继续”( **Next >**)。

9.输入仪器序列号( 请参见许可证证书**E**行或铭牌)。

10.点击按钮“继续”( **Next >**)。位于**F**行的校验值将显示输入是否正确。

11.输入许可证代码( 请参见许可证证书**G**行)。

12.点击按钮“继续”( **Next >**)，并关闭注册进程。

提示:随着注册 **touch** 设备, 将自动在云端中激活服务器地址, 以及 **100 MB**的存储空间。

## 管理仪器注册

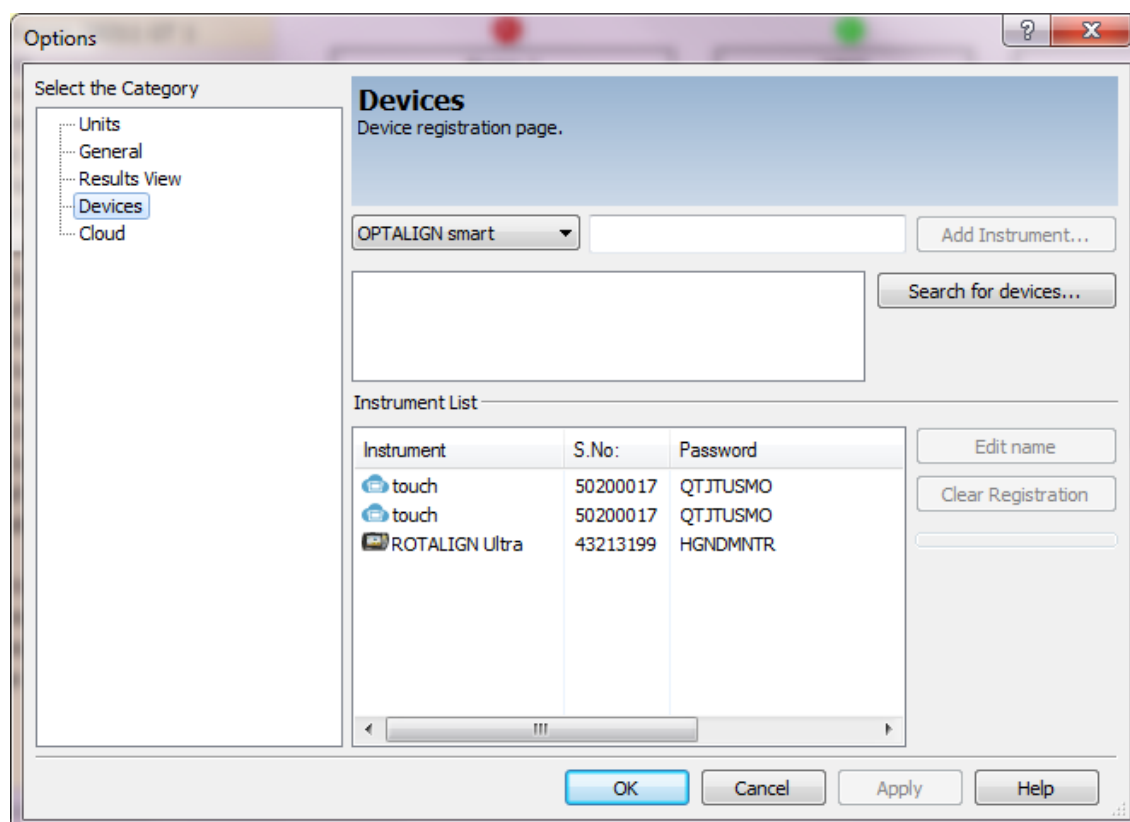
1.选择菜单栏左侧的ARC 4.0图标。

2.选择菜单项“选项...”( Options...)。



“选项”( Options) 窗口打开。

3.选择菜单项“仪器”( Devices)。



在仪器列表中将显示所有已注册仪器。在此可以分配一个仪器名称,并删除注册。